



L'air du temps

/ Faire tourner lave-linge et lave-vaisselle lorsqu'ils sont pleins

/ Ne pas laisser couler l'eau pendant le lavage des dents, des mains ou sous la douche pendant la phase lavage

/ Préférer une douche à un bain

/ Surveillance et suppression de fuites éventuelles sur votre réseau

/ Récupérer l'eau du robinet en attendant l'arrivée de l'eau chaude pour un autre usage

/ Utiliser des équipements hydro-économes

Voici ci-joint une photo de la fontaine des GLENATS qui a été nettoyée et les joints ont été refaits par ERIC GOUY PAILLER. Un grand merci à lui POUR SON TRAVAIL en cette période où l'eau est si chère et rarissime.



Éditorial

**Jessica
LOCATELLI**
Maire de Rencurel

Le mois de Juillet 2022 est le plus sec depuis le début des relevés en France en 1958-1959.

Comme vous avez pu le constater, la végétation a commencé à revêtir ses couleurs d'automne et plusieurs cours d'eau sont presque à secs.

La ressource en eau doit être partagée et économisée.

Pour se faire, quelques recommandations faciles à mettre en place au quotidien si ce n'est pas déjà fait.

Après l'été, vient le moment de la rentrée. Il est l'heure de laisser de côté les souvenirs de vacances pour celles et ceux qui ont pu en profiter. Bonne reprise à toutes et à tous.

n°216
Aout-Octobre

**Bulletin mensuel de
Rencurel**
ISSN 2803 – 9092
615, rue de la mairie - 38680
RENCUREL
Téléphone : 07 84 38 89 73
@ :
contact.rencurel@orange.fr
Dépôt légal : mai 2022

**Coordination, maquette
& mise en page :**
Commission communication
**Tirage en 200 exemplaires
sur papier recyclé :**
Publipassion
25, rue du Faubourg Vinay
38160 SAINT-MARCELLIN



Décisions des conseils municipaux

CONSEIL MUNICIPAL DU 23/05/22

- Tarification pour la location de la salle intergénérationnelle
- Signature contrat maintenance pour le système incendie de la salle intergénérationnelle
- L'utilisation du coffret électrique du Parc Jean Serratrice lors de manifestations sera facturée au cout réel en vigueur.

CONSEIL MUNICIPAL DU 23/06/22

- Dans le cadre du développement sportif et touristique de son territoire, une convention a été signée avec le Département afin de pérenniser un site école pour la pratique de l'escalade sur le site de Cordet.
- Signature d'une convention pour dépôt de ruches sur parcelles communales de CAFOULIN
- Travaux écoles : l'entreprise SYLVA CHARPENTE a été retenue pour une campagne de travaux sur les bâtiments des écoles de la commune incluant notamment la réfection du préau de l'école du village.
- La commune a relancé, sur les conseils de son avocate, le dossier de la chute de rochers sur les deux dernières habitations à la sortie de la Balme.
- Le conseil a validé la réalisation d'une étude complémentaire par Ginger cebtp afin de se prononcer sur l'évolution de la situation, le niveau de dangerosité et les préconisations éventuelles.
- Signature d'un devis avec la société Alpes Contrôles pour la vérification des aires de jeux du village et de la Balme.

Tarif de location	Association de Rencurel	Habitants de Rencurel	Demande extérieure
1 jour en semaine	50 €	100 €	120 €
Vendredi jusqu'à 17h-19h si salle louée le samedi ou le week-end	50 €	70 €	90 €
Samedi ou dimanche (veille 17h-19h au lendemain 19h)	70 €	150 €	200 €
Week-end (du vendredi 17h-19h – dimanche 17h)	140 €	300 €	400 €
Caution générale	2300 €		
Propreté de la salle	500 €		
Tarif électricité Relevé au compteur			

FÊTONS LA STATION

Un petit comité composé des associations du Ski club et du Centre nordique des Coulmes (Presles et Rencurel), du Centre de vacances Léo Lagrange et de la mairie s'est réuni début juillet pour dessiner les contours de cette journée des 60 ans de la Station que nous voulons conviviale et familiale.

Des nouvelles de la Station

SAMEDI 18 FÉVRIER 2023

Une journée d'animation autour du ski pour fêter les **60 ans de la Station des Coulmes** et les **50 ans du Foyer de ski de fond**.

- > Animations spéciales et goûter pour tous
- > Repas le soir sur réservation
- > Soirée dansante à la Salle hors sac

Partageons ensemble les plus beaux souvenirs de la Station des Coulmes !

A travers une photo, une adectode, un souvenir, une expérience, tous les bons moments sont à partager.

Glissez le vôtre dans la boîte aux lettres de la mairie ou par mail à contact.rencurel@orange.fr



Concours de fleurissement

Cet été, 5 équipes ont participé au concours de fleurissement. Leur mission a été semée d'embûches : la sécheresse, les très fortes chaleurs et les interdictions d'arroser... Nous pouvons néanmoins les féliciter d'avoir œuvré pour l'embellissement de la commune.

Les équipes se sont retrouvées le **dimanche 28 août** pour évaluer les bacs. Pour rappel, ce sont les équipes elles-même qui notent leurs concurrentes.

Après décompte des points, l'équipe gagnante :

Suzanne, Lou et Néo

2eme position : *Emmy et Nina*

La remise des prix aura lieu au courant de l'automne, chaque équipe recevra un lot. La mairie remercie toutes les équipes pour leur participation et également Mylène et Annie qui ont fleuri gracieusement des bacs au village.

Pèlerinage des religieuses du Saint Sacrement.

Depuis 2017, la communauté n'avait plus pu faire le déplacement. C'est donc avec beaucoup de dynamisme et une grande organisation, que les soeurs sont passées par Rencurel, le 20 août 2022, du col de Romeyère jusqu'à la place de l'église. Venant du Brésil, d'Afrique, d'Italie et de France, elles furent accompagnées, pour un temps de prières, par un prêtre d'origine brésilienne officiant à Bourgoin Jailleux et par des amis ainsi que quelques paroissiens du Vercors. Les portes de l'église s'ouvrirent même un moment, pour un instant riche en émotion (association Pierre Vigne), en recueillement ou en prière, c'est selon. Nous les reverrons certainement l'année prochaine !

Le site d'escalade de Cordet, officiellement ouvert !

Le site d'escalade de Cordet est praticable ! La convention est enfin signée par les partenaires du Département de l'Isère et de la FFME ! Nous vous livrons les informations pour l'accès. Des panneaux seront installés progressivement. Il est impératif de respecter le parking et l'itinéraire d'accès pour l'escalade et les autres activités (sauf ayant droits) et notamment de ne pas couper dans les champs. La barrière doit rester fermée et la zone avant ne peut être considérée comme un parking. Il s'agit d'une aire de dépose de transport en commun. Il est possible d'y déposer ou d'y récupérer des groupes. Du comportement de chacun dépendra la possibilité de continuer à fréquenter cette falaise et ses environs. Pour la tranquillité et la quiétude des lieux, prière de rester discret dans la pratique de vos activités.

Merci et bonne grimpe !



Point incendie !



La défense extérieure contre l'incendie a été renforcée à la valette, car il n'y avait pas de ressource en eau contre l'incendie. Une convention a été signée avec EDF et un aménagement a été réalisé au niveau du canal de fuite.

Inauguration de la piste de Neurre



Le vendredi 9 septembre 2022 a eu lieu l'inauguration de la route forestière de la zone de Neurre et des pistes adjacentes. L'objectif étant de permettre l'accessibilité des bois de Neurre et du Follet aux moyens modernes d'exploitation dans le but de valorisation de la ressource forestière. La route empierrée fait 5625 mètres et il y a 22 km de pistes. Le projet a pu bénéficier d'une aide financière du programme FEADER et comme il était porté par une collectivité (la commune de Rencurel), le taux de subvention s'est élevé à 80 %.

L'inauguration s'est faite en présence de nombreuses personnes de l'ONF, des entreprises des travaux de terrain, des mairies de Rencurel, Izeron et Presles, du conseil départemental et des propriétaires privés. Merci au centre des Coulmes qui nous a chaleureusement accueilli.



Le retour de la SCIE

Le 21 septembre dernier, un rendez-vous important a été pris pour la Salle Intergénérationnelle de la Scie, après une longue période engagée de dossier administratif lourd et des travaux sécuritaires.

En présence de la **mairie, la DDT et SDIS 38**, cette rencontre avait pour but l'approbation des travaux de mise en conformité au niveau sécuritaire, et ainsi permettre la levée des réserves administratives pour l'autorisation de réouverture, décision tant attendue.

Après plusieurs mois de fermeture, la Salle intergénérationnelle de la Scie devrait, sauf cas contraire, réouvrir ses portes courant octobre, avec la prise d'un arrêté d'ouverture et de mise en exploitation.

LEADER

Pour que le programme réponde au mieux à VOS besoins, nous avons besoin de VOS idées !

Dix communautés de communes et le Parc naturel régional du Vercors participent à une candidature pour l'obtention de subventions européennes destinées au soutien de l'économie rurale : **le programme LEADER* 2023-2027.**

C'est une vraie opportunité pour financer des projets concrets, dans le cadre de 4 thématiques :

- » Les transitions énergétiques, écologiques, ...
- » La revitalisation des centres bourgs
- » Le développement touristique local
- » Favoriser et relocaliser l'économie et l'emploi

Dans ce cadre, les communautés de communes organisent une concertation avec les acteurs du territoire et les citoyens, afin d'identifier les attentes et d'envisager les actions à venir.

Nous avons le plaisir de vous relayer l'invitation envoyée par le PNRV à participer à un atelier de concertation qui aura lieu sur notre secteur géographique, la commune sera présente également.

Le lundi 10 octobre à 18h15

Au Musée de l'eau - Place du Breuil Pont en Royans

Si vous avez également un projet, ou une idée de projet qui répondrait à l'une ou plusieurs thématiques, nous serons heureux de vous accueillir pour en parler. [+ d'infos sur : www.leader-terresdechocs.fr]

L'espace pédagogique forestier des Coulmes



L'espace pédagogique forestier est constitué d'un site d'accueil abrité et de deux parcours jalonnés d'activités, associés à des livrets pédagogiques adaptés à chaque niveau (de la maternelle au collège).

Les activités proposées tout au long du parcours découverte en forêt des Coulmes abordent différentes thématiques : la faune, la flore, l'écosystème, les métiers de la forêt et du bois, les charbonnières, et les bienfaits de la nature. Différentes approches pédagogiques sont proposées : sensorielle, ludique, scientifique, et artistique.

Les activités, élaborées avec les professionnels de l'Education nationale, sont conçues en lien avec les programmes scolaires et favorisent des approches pédagogiques variées. Par l'observation, l'expérimentation, le questionnement, ce projet pédagogique s'inscrit dans une démarche active d'éducation à l'environnement et au développement durable.

 www.onf.fr



Localisation
Forêt domaniale des Coulmes (38)



Balisage
Oui



Durée
2 h parcours 1 | 2 h 30 parcours 2



Activité
Espace pédagogique



Adapté
Enseignants



Longueur
1,9 km parcours 1 | 4,7 km parcours 2

Info routes

TRAVAUX RD531 GORGES DE LA BOURNE

Du **lundi 3 octobre au vendredi 18 novembre** (sous réserve d'aléas), le Département rappelle qu'il va entamer la seconde phase des travaux de sécurisation du mur du barrage des Jarrands. Initialement annoncée en septembre, cette intervention était soumise à la vidange de la retenue d'eau qui n'a pu être réalisée par EDF en raison de la sécheresse.

» Du 3 octobre à 8h30 au 10 octobre à 8h30 et du 21 octobre à 17h au 18 novembre à 17h, la route sera en alternat de circulation.

» **Le Jeudi 6 octobre de 8h30 à 17h) et du 10 octobre à 8h30 au 21 octobre à 17 h**, la route sera fermée à la circulation 24h sur 24h. Les usagers seront invités à emprunter la route d'Herbouilly.

TRAVAUX RD35 ROUTE DES ECOUGES

Le programme de sécurisation de la RD35 dans le canyon des Ecouges entre Rencurel et Saint-Gervais se poursuit avec une nouvelle phase importante de travaux qui durera 8 semaines, du 19 septembre au 10 novembre.

- du **19 septembre au 7 octobre** (3 semaines) : route totalement fermée à la circulation 24h/24h, 7 jours/7jours.

- du **10 octobre au 10 novembre** (5 semaines) : route fermée en journée de 8h à 17h.

 Plus d'infos en temps réel sur www.itinisere.fr

Patrimoinons-nous !

Nous cherchons à monter une petite équipe qui travaillerait sur la mise en valeur touristique du petit patrimoine local (sous forme de sentier de randonnée thématique, de petit livret, etc...). **Merci de nous contacter !**

A venir

Marché de la Bourne

Les producteurs fermiers et Gérard du Marché de la Bourne continuent de vous retrouver chaque samedi matin. Faites le plein de bons légumes, fromages, fruits, miel et autres produits pour un automne savoureux.

Marché d'automne exceptionnel le Samedi 29 Octobre

Agissez pour le futur de notre commune,
consommez localement!

Producteurs et artisans locaux, animations...
Commandez vos plants pour la toussaint !
Numéro :

Parc Jean Serratrice, La Balme de Rencurel
Ce sera le dernier Marché de La Bourne de la saison 2022 !

C'est dans la boîte !

Matinée Boudin

Dimanche 27 novembre de
10h à 12h organisée par
**Rencurel Animation
Initiative**



les PAINS du VERCORS

Boulangerie-biscuiterie à Autrans
Cuisson au four à bois
Pains au levain naturel - 100% bio

**Bientôt à Rencurel !
ouverture novembre 2022**

Où ?
Eglise de Rencurel

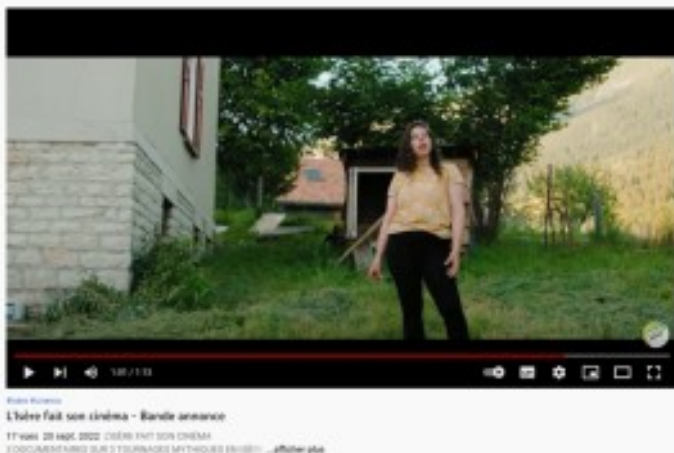
Quand ?
Livraison du pain du jour **tous les mardis**
(à partir de 17h)
Récupérez-le quand vous voulez !
Il est déposé dans un joli meuble
résistant aux intempéries, fait par un artisan local.

Comment ?
C'est simplissime ! Commandez **directement sur**
www.lespainsduvercors.fr
avant lundi 10h.

On parle de vous !

Les Rivières pourpres, La femme d'à côté, Une hirondelle a fait le printemps... ces trois films ont en commun d'avoir choisi l'Isère pour décor. **L'ISÈRE FAIT SON CINÉMA** est une courte série documentaire qui revient sur les lieux de tournages isérois de ces films. Mélangeant extraits de films et témoignages, elle fait la part belle aux paysages d'Isère qui ont inspirés les cinéastes français.

A NOTER Les documentaires seront présentés en ligne à l'automne.



Cinéma à St Martin

Mercredi 12 octobre à la
salle des fêtes de St Martin
en Vercors

18h30

Projection du film "DE
L'AUTRE CÔTÉ DU CIEL"

20h30

Projection du film
"Canailles"

Tarifs : Plein 6.50€,
réduit 5.50€,
groupes +10 pers 4.50€.

En bref

Les assos' font leur rentrée !

Le **Sou des Ecoles de Rencurel** invite les Rencurellois.e.s à son A.G le **Jeudi 13 octobre** à partir de 18h30.

Au programme : présentation du rapport moral et financier de 2022, renouvellement du bureau.

Vente de chocolat de Noël disponible prochainement

Ski club

L'assemblée générale du Ski-Club de Rencurel se tiendra le **vendredi 25 Novembre 2022 à 20h** à la bibliothèque sous la Mairie.

Nous vous attendons nombreux pour cette AG qui renouvellera à cette occasion son bureau.

Nous évoquerons également les évolutions importantes de notre association pour l'avenir.

L'A.G se terminera par un pot de l'amitié.

Club de la Doulouche Rencurel

Le club de la Doulouche est au repos tout le mois d'août. Le 1er juillet le repas agneaux a rempli la salle du restaurant des 3A à Chatte, Un peu de clim a été très appréciée Le 8 juillet le traditionnel pique nique à la fontaine de Petouze. A réuni une soixantaine de personnes, une journée exceptionnelle. Merci à Jeanine Mangin Présidente de Tullins et Jacqueline Karagouch. Présidente de Saint Gervais d'avoir représenté leur Club. Michel Feugier

L'association

LES AMIS DES COULMES

Le Samedi 22 octobre 2022

A La BALME de RENCUREL

vous propose :

Matinée

Tête de veau et

Langue de bœuf

10 euros la part

accompagnée de pommes vapeur, sauce gribiche

à emporter



RESERVATION avant jeudi 20 octobre 19h

Myliène 06 20 21 69 87

Michel 06 20 84 20 60

Une organisation Les Amis Des Coulmes



Enquête sur l'avenir des bâtiments communaux

Merci de nous faire part de votre avis

✂️ découper selon le trait pointillé et déposer dans la boîte aux lettres de la mairie ou retour par mail

Utilisation souhaitée des deux bâtiments, plusieurs réponses possibles

Ancienne salle de l'école maternelle de la Balme

- Priorité aux associations
- Logement
- Loisirs/culture
- Local commercial
- Autre (préciser) :

Salle communale presbytère/ancien logement (Bechat)

- Priorité aux associations
- Logement
- Loisirs/culture
- Local commercial
- Autre (préciser) :

Questionnaire bib'

Horaire de la bibliothèque

Mardi de 17h30 à 18h30
Mercredi de 14h30 à 16h30

Questionnaire à retrouver dans cet l'ADT et à la mairie.

www.bibliotheques.saintmarcellin-vercors-isere.fr/

Depuis le début de l'année 2020, l'abonnement à la bibliothèque de Rencurel est gratuit pour toutes les catégories d'âge !



Courriel : bib.rencurel@orange.fr

A vendre sèche-linge ARTHUR MARTIN
très peu servi (1 dizaine de fois)
Etat neuf 150.00 €
Favre Marc : 04 76 38 96 79
06 74 02 50 84

Information sur l'air du temps

L'Air du temps se voudrait être un journal participatif.

Le contenu et sa mise en page peuvent représenter plusieurs journées de travail qu'il faut pouvoir (et vouloir) donner. Cette charge devient chronophage et lourde à porter pour la personne qui prend en main cette mission, notamment avec un ADT mensuel. C'est pourquoi, nous allons privilégier une publication trimestrielle. Peut-être une édition plus "gourmande" en page, et nous l'espérons, + participative !

Pour ceux/celles qui auraient envie de participer, d'une manière ou du autre (rédaction, relecture, mise en page), n'attendez plus, et écrivez nous un petit mail ou sms (contact dans la colonne juste à droite).

Promis, c'est pas si compliqué ! :)

Petites annonces

Recherche un hangar pour abriter un petit camping-car sur cette l'année.
Contact : Mme Jacumin Sylvie
06 09 53 37 70

Infos pratiques

La mairie est ouverte

Lundi de 13h30 à 17h
Mardi de 13h30 à 16h
Jeudi de 13h30 à 17h


Secrétariat

615, rue de la mairie
38680 Rencurel
04 76 38 97 48
rencurel.mairie@orange.fr

Conseillers municipaux
07 84 38 89 73
contact.rencurel@orange.fr

Agence postale

Du lundi au samedi
De 8h à 10h30

 **Nouveaux horaires**

La bibliothèque

Mardi de 17h30 à 18h30
Mercredi de 14h30 à 16h30

Prochains conseils municipaux

17 Octobre à 18h30
24 Novembre à 18h30
20 Décembre à 18h30

Le marché de la Bourne
Tous les samedis matin
au parc de la Balme de
Rencurel

Prochain parution
mi décembre

Je souhaite participer ou publier un article : écrire à contact.rencurel@orange.fr
Souhait de publication avant le **15 novembre** – Les demandes reçues après cette date ne seront pas pris en compte. Merci de mentionner dans votre mail le sujet de votre article et ses éléments textuels, et photos éventuelles.