

Un Dimanche à la Chasse

16 octobre 2016

Infos pratiques

Inscription

L'opération est réservée aux non-chasseurs. Ces derniers pourront s'inscrire, dans la limite des places disponibles, auprès de la société de chasse organisatrice (coordonnées sur le site internet : www.chasse38.com Rubrique : "Partager la nature"/"Un Dimanche à la Chasse") ou auprès de la Fédération Départementale au 04 76 62 97 78.

Les inscriptions seront closes le 7 octobre. Les participants auront le libre choix du lieu parmi ceux proposés. La participation est gratuite, sans autre formalité que de devoir s'inscrire. (*Mineurs acceptés mais obligatoirement accompagnés d'un adulte.*)

La société de chasse confirmera oralement l'inscription aux participants et leur indiquera le lieu de rendez-vous et l'équipement requis.



Repas

Le repas du midi sera offert par la société de chasse. L'objectif est que les participants partagent tous ensemble un moment de convivialité à l'issue de leur partie de chasse.

Equipement

Prévoir une tenue adaptée à la météo (botte ou chaussures de randonnée, imperméable si pluie, gants et bonnet si temps froid). Privilégier les couleurs naturelles (vert ou marron). Jumelles, caméscope, appareil-photos...

Fournitures offertes

Un gilet orange sera offert à chaque participant.

Un livret permettra de comprendre l'organisation de la chasse dans le département, de découvrir les différents modes de chasse et la gestion de la faune sauvage.

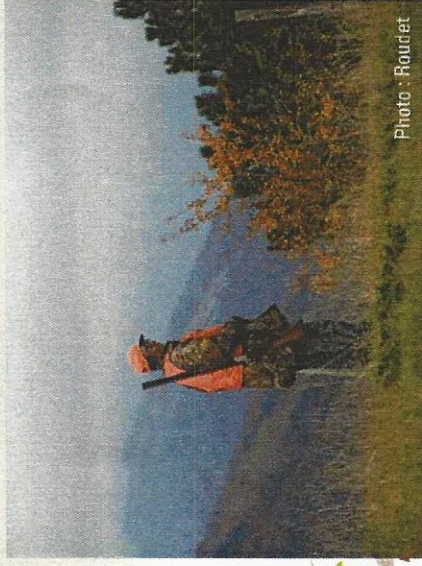


Photo : Rouciet

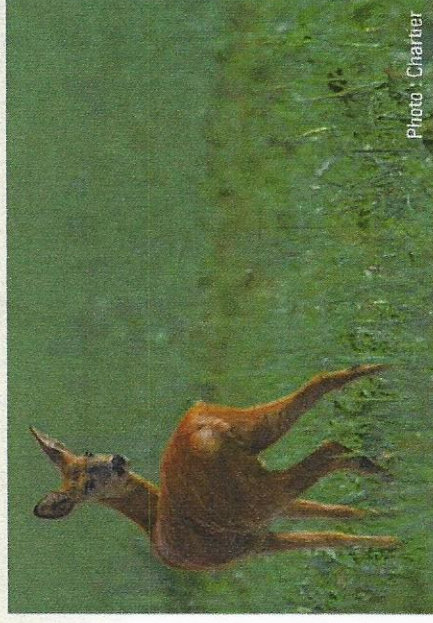


Photo : Chartier



FÉDÉRATION
DÉPARTEMENTALE
DES CHASSEURS
DE L'ISÈRE

Contact presse :

Audrey VARGAS

Fédération Départementale des Chasseurs de l'Isère
2, Allée de Palestine
38610 Gières

Tél : 04 76 62 61 34

e-mail : audrey.vargas@chasse38.com

Dossier de presse

Un Dimanche à la Chasse

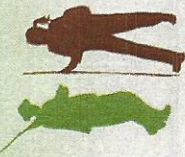
16 octobre 2016

Chasser les idées reçues, en toute sécurité, découvrir la nature autrement...



FÉDÉRATION
DÉPARTEMENTALE
DES CHASSEURS
DE L'ISÈRE

Un Dimanche à la Chasse



rencontre

Dimanche 16 octobre, chassez les idées reçues !

La Fédération Départementale des Chasseurs de l'Isère, en liaison avec une soixantaine de sociétés de chasse du département, engage une opération de découverte à destination du grand public cet automne, "Un dimanche à la chasse".

Cette initiative consiste à proposer aux non-chasseurs qui le souhaitent de se plonger, au cœur d'une partie de chasse telle qu'elle est pratiquée sous ses formes les plus diverses dans notre département. Munis de leur gilet orange, bottes, jumelles et d'un solide pantalon, les participants vont pouvoir accompagner les chasseurs sur le terrain en toute sécurité.

Cette manifestation confirme l'engagement des chasseurs dans la voie d'une relation équilibrée et durable avec les autres usagers des milieux naturels. Elle veut également témoigner de l'exercice sécurisé d'une chasse responsable, porteuse de valeurs et d'éthique, bien loin des clichés qu'on pourrait lui attribuer !

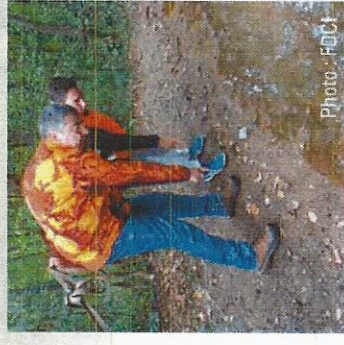


Photo : FDCI

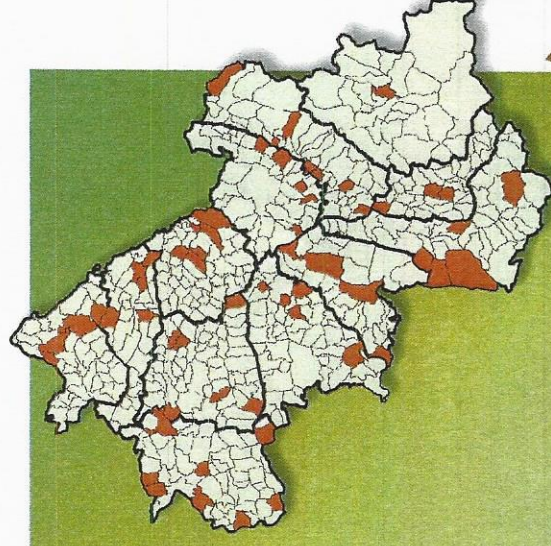
convivialité

Où se dérouleront les parties de chasse ?

L'opération s'appuie sur des sociétés de chasse volontaires qui ont souhaité contribuer à cette démarche d'ouverture à la société civile. Ainsi, des sociétés de chasse réparties dans le département ont répondu à l'appel de la Fédération des Chasseurs.

LES COMMUNES des sociétés de chasse participantes en 2016 :

- ARZAY
- FAVERGES-DE-LA-TOUR
- AURIS-EN-OISANS
- FONTANIL-CORNILLON
- AUTRANS
- GRESSE-EN-VERCORS
- HERBEYS
- BEAUREPAIRE
- BIVIERS
- HIÈRES-SUR-AMBY
- CHAMPAGNIER
- LA BATTIE-DIVISIN
- CHAMPS-SUR-DRAC
- LA CHAPELLE DU BARD
- CHANAS
- LA PIERRE
- CHARANTONNAY
- LA TERRASSE
- CHÂTEAU-BERNARD
- LE VERSOUD
- CHATEAUVILAIN
- LES ADRETS
- CHATONNAY
- MIRIBEL-LES-ÉCHELLES
- CHATTE
- MERLAS
- CHIMILIN
- MONTFERRAT
- CHUZELLES
- MORETTE
- COLOMBE
- NOTRE DAME DE L'OSIER
- CORBELIN
- PAJAY
- COREN
- PASSINS
- COURTENAY
- PIERRECHATEL
- CROLLES
- POLLENAS
- DOMAINE
- RENAGE
- VILLETTE-DE-VIENNE
- VEUREZ-VOROIZE
- SUCCILLE
- SUSVILLE
- TREFFORT
- SULLIPICE-DES-RIVOIRES
- ST SORLIN DE VIENNE
- ST MAURICE L'EXIL
- ST JUST DE CLAIK
- D'ESPERANÇHE
- ST GEORGES-
- ST BUEIL
- ST BAUDILLE-ET-PIPET
- LA TOUR
- ST ANDÉOL
- SERMERIEU
- ROCHETOIRIN
- REVENTIN-VAUGRIS
- RENCUREL



nature

convivialité

Comment sera organisée la journée ?

Dimanche 16 octobre au matin, chasseurs et non-chasseurs se donneront rendez-vous. L'heure et le lieu exacts seront notifiés préalablement aux participants. Le Président de la société de chasse les accueillera à la cabane de chasse pour le café de bienvenue et la présentation de la journée.

La partie de chasse se déroulera le matin ou la journée dans les plaines et forêts de la commune. Chaque participant accompagnera un chasseur confirmé connaissant très bien le territoire.

A midi, tout le monde rejoindra la cabane de chasse.

Une collation ou repas convivial sera offert par la société de chasse d'accueil.

Le bilan sera réalisé par le Président et donnera lieu à des échanges entre chasseurs et non-chasseurs.

Chaque participant repartira avec un livret pédagogique présentant la faune de l'Isère et sa gestion conduite par les chasseurs du département ; ainsi que quelques informations relatives à la sécurité ou à la relation entre usagers des milieux naturels.



Photo : Roudet

nature

Modes de chasse et gibier recherché ?

Diversité des territoires et des modes de chasse !

Chaque société de chasse proposera ce jour-là un ou plusieurs modes de chasse, entre la battue aux grands gibiers, la chasse devant soi au chien d'arrêt, ou encore la chasse à l'approche du chamois. Les animaux éventuellement prélevés le seront dans le cadre strict d'un plan de chasse ou plan de gestion édicté par la Fédération des Chasseurs.

Les secteurs retenus sont tous emblématiques de notre département. Ils proposent une mosaïque de territoires : entre bois, pâturages, plaines cultivées et montagnes.

rencontre

Le mode de chasse le plus courant en Isère est la chasse du grand gibier (sanglier et chevreuil) à l'aide de chiens courants. La méthode consiste à poster des chasseurs à des lieux stratégiques pendant

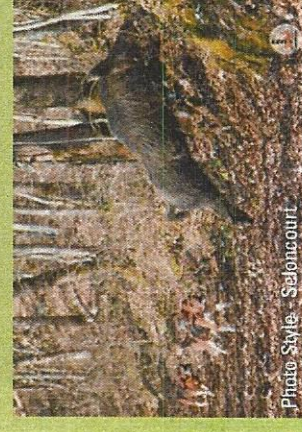


Photo : Sylvie Salencourt

que d'autres chasseurs, appelés traqueurs, tentent de débusquer le gibier à l'aide de chiens courants, chargés ensuite de le poursuivre. L'objectif est de prélever des animaux bien identifiés (sexe et classe d'âge), sans jamais dépasser les quotas accordés.



Photo : Eteirge

La chasse du petit gibier à plumes au chien d'arrêt

est aussi très pratiquée en Isère. Un chien d'arrêt est un chien marquant un arrêt franc au contact de l'émotion du gibier permettant au chasseur de connaître la localisation... approximative de l'animal. Les espèces chassées sont principalement la bécasse, le tétras-lyre et le faisan.

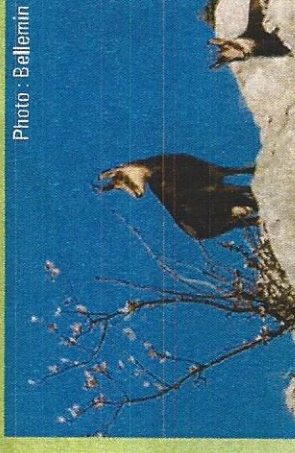


Photo : Bellemir